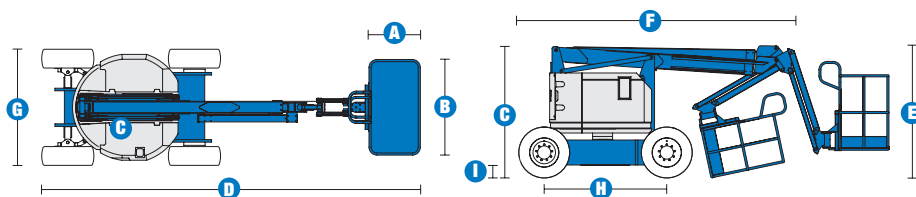


## Spécifications



MODELES	Z™-34/22 DC	Z™-34/22 Bi
---------	-------------	-------------

DIMENSIONS		
Hauteur de travail* (max.)	12,52 m	12,52 m
Hauteur plancher (max.)	10,52 m	10,52 m
Portée horizontale (max.)	6,78 m	6,78 m
Hauteur d'articulation (panier)	4,57 m	4,57 m
<b>A</b> Longueur panier	0,76 m	0,76 m
<b>B</b> Largeur du panier	1,42 m	1,42 m
<b>C</b> Hauteur – position repliée	2,00 m	2,00 m
<b>D</b> Longueur – position repliée	5,64 m	5,64 m
<b>E</b> Hauteur – de stockage	2,26 m	2,26 m
<b>F</b> Longueur – de stockage	4,08 m	4,08 m
<b>G</b> Largeur	1,73 m	1,73 m
<b>H</b> Empattement	1,88 m	1,88 m
<b>I</b> Garde au sol – centre machine	0,15 m	0,15 m

### PRODUCTIVITE

Capacité de charge	227 kg	227 kg
Rotation du panier	180°	180°
Débattement du panier à l'horizontal	139° (+72°/-67°)	139° (+72°/-67°)
Rotation de tourelle	355° non continue	355° non continue
Déport arrière	zéro	zéro
Vitesse de translation – repliée	6,4 km/h	6,4 km/h
Vitesse de translation – élevée**	30 cm/s	30 cm/s
Aptitude en pente***	30 %	30 %
Rayon de braquage – intérieur	1,75 m	1,75 m
Rayon de braquage – extérieur	4,00 m	4,00 m
Contrôles	24 V DC Proportionnels	24 V DC Proportionnels
Pneus industriels	23x37 cm	23x37 cm

### ALIMENTATION

Alimentation	48 V DC (8 batteries de 6V, 315 Ah)	48 V DC (8 batteries de 6V, 315 Ah) + Kubota Diesel 13,3 CV (9,9 kw)
Unité d'alimentation auxiliaire	24 V DC	24 V DC
Capacité réservoir hydraulique	15,1 L	15,1 L
Capacité système hydraulique	22,7 L	22,7 L
Capacité réservoir carburant	n/a	35,2 L

### EMISSIONS SONORES ET NIVEAU DE VIBRATION

Niveau de pression acoustique (au sol)	<70 dBA	<70 dBA
Niveau de pression acoustique (au panier)	<70 dBA	<70 dBA
Vibration	<2,5 m/s <sup>2</sup>	<2,5 m/s <sup>2</sup>

### POIDS\*\*\*\*

CE (pneus gonflés mousse)	5 179 kg	5 632 kg
---------------------------	----------	----------

### CONFORMITE AUX NORMES

(et aux standards du pays où la machine est livrée)

EU Machinery Directive 2006/42/EC  
EU Standard EN280:2001, A2:2009  
EMC Directive 2004/108/EC EN 61000-6-2, EN 61000-6-4  
EU Low Voltage Directive 206/95/EC EN 60204-1:2006 EU  
EU Noise Directive 2000/14/EC EN ISO 3744

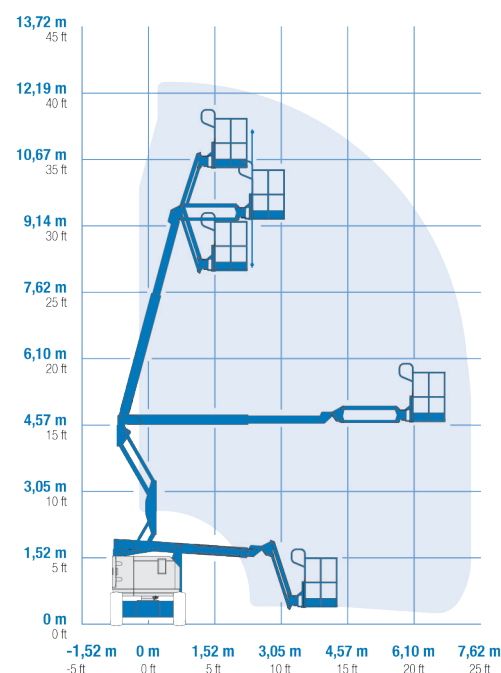
\* Hauteur de travail = Hauteur de plancher + 2 m.

\*\* En position élevée, la nacelle a été conçue pour rouler sur surfaces planes et fermes.

\*\*\* L'aptitude indique la capacité à gravir des pentes. Se référer au Manuel de l'Opérateur pour le degré des pentes autorisé.

\*\*\*\* Le poids varie en fonction des options et des standards des pays où la machine est livrée.

### COURBE DE TRAVAIL Z™ 34/22 DC/BI



## Caractéristiques

**ALIMENTATION ÉLECTRIQUE OU BI-ÉNERGIE,  
PARFAITS À L'INTÉRIEUR COMME À L'EXTÉRIEUR.**

### PANIER

- Panier en acier, entrée à guillotine, de 1,42 m – en standard
- Panier avec portillon – en option
- Panier de 1,17 m – en option

### ALIMENTATION

- 48 V DC (8 batteries de 6 V, 315 Ah) – modèle DC
- 48 V DC (8 batteries de 6 V, 315 Ah) + Moteur Kubota Diesel 13,3 CV monté sur génératrice – modèle Bi
- Chargeur universel des batteries intégré
- Indicateur de charge en standard sur modèles Bi-energy seulement
- Pompe électrique de secours 24 V DC

### TRANSLATION

- 4x2

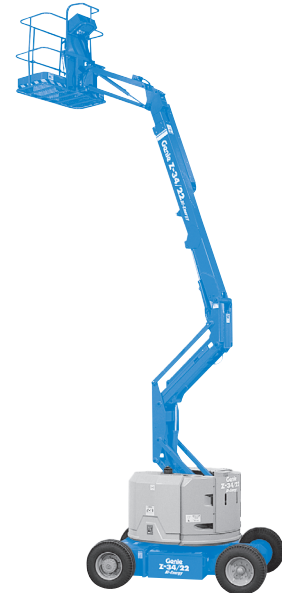
### PNEUS

- Pneus industriels gonflés mousse – en standard
- Non marquants gonflés mousse – en option (modèle DC uniquement)

### SPECIFICITES

#### Z™-34/22 DC & Bi

- Hauteur de travail de 12,52 m
- Portée horizontale de 6,78 m
- Hauteur d'articulation 4,57 m
- Capacité de charge de 227 kg
- Equipé en standard d'un pendulaire de 1,22 m avec 139° de débattement (72° au dessus et 67° en dessous de l'horizontale)
- Commandes de la nacelle entièrement proportionnelles
- Nacelle montée en bout de flèche à mise à niveau automatique
- Interrupteur de direction couplé au joystick de translation
- Système de validation de la translation lorsque la tourelle est orientée
- Conception des bras dit en double parallélogramme
- Déport arrière nul
- Panier à rotation hydraulique
- Tourelle rotative à 355° (non continue)
- Pré câblage 220 V dans le panier
- Klaxon
- Alarme de descente
- Alarme de dévers
- Kit alarme de déplacement et feux à éclats
- Compteur horaire
- Système de surcharge répondant à la norme EN 280



### OPTIONS & ACCESSOIRES

- Panier avec portillon
- Grille de protection (mi-hauteur) autour du panier et portillon
- Prise Air Comprimé
- Alimentation dans le panier (incl. fiche et prise/disjoncteur différentiel sur demande)
- Pack feux de route (2) et projecteurs (2)
- Kit Basic environnements hostiles : soufflets sur vérin, confinement télescope, protection pupitre commandes haut et bas
- Module de coupure en cas de dévers
- Plateau à outils
- Porte néons\*
- Projecteurs de travail\*
- Protection boîtier de commande
- Huile hydraulique biodégradable
- Indicateur de charge (modèles DC)
- Coupure basse tension

\*Disponible au service pièces détachées

### Etats Unis

18340 NE 76th Street  
P.O. Box 97030  
Redmond, WA  
USA 98073-9730  
Tel: +1 425 881-1800  
Fax: +1 425 883-3475

### France

**Renseignements au :**  
N° Vert: 0805 110 730  
  
Tel: + 33 (0)2 37 26 09 99  
Fax: + 33 (0)2 37 26 09 98  
Email: AWP-InfoEurope@terex.com

### Distribué par :

Date effective : Février 2012. Les caractéristiques des produits et leurs prix sont susceptibles d'être modifiés sans préavis ni engagement. Les photos et/ou schémas qui illustrent cette brochure sont donnés à titre d'exemple. Il est impératif de consulter le manuel de l'opérateur pour toute instruction relative à l'utilisation correcte de cet équipement. Le non respect des instructions figurant dans le manuel de l'opérateur lors de l'utilisation de cet équipement, ou tout autre comportement irresponsable, peuvent entraîner des blessures graves voire mortelles. La seule garantie applicable et servant de référence pour les différents produits Genie est notre garantie contractuelle validée par nos services techniques. Aucune autre garantie orale ou écrite ne sera valable. Les produits et services listés peuvent être des marques déposées, des brevets, ou des noms déposés de Terex Corporation et/ou leurs filiales aux U.S.A. et dans beaucoup d'autres pays. Genie est une marque déposée de Terex South Dakota, Inc. © 2012 Terex Corporation.